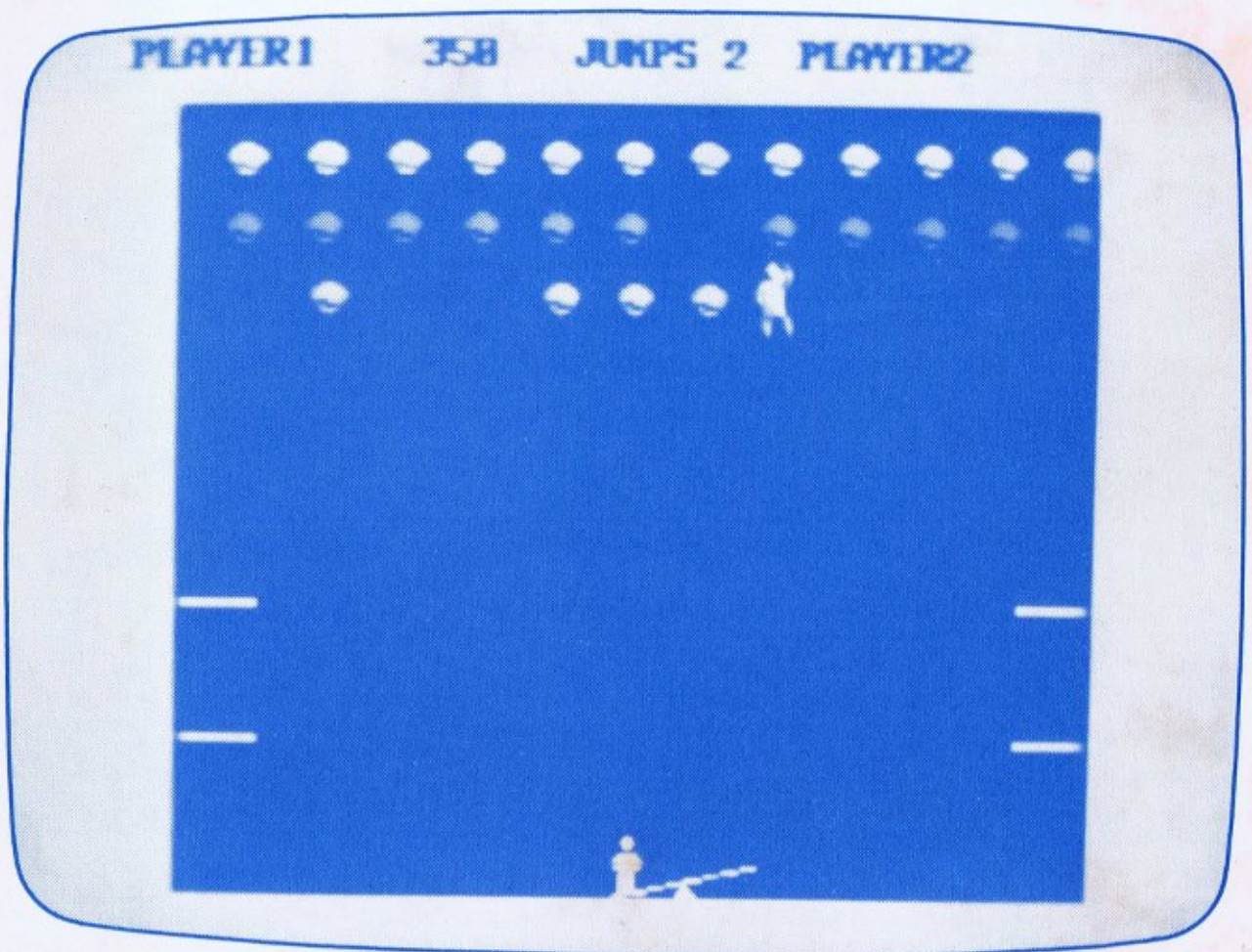


MAX 3509

CLOWNS

クラウン

取扱説明書



エキサイティングなサーカスの世界！ スリリングな道化師(クラウン)のジャンプ。シーソーを使って道化師のみごとなジャンプをお楽しみください。

 **commodore**
COMPUTER

カートリッジのセットのしかた

カートリッジのセッティングは、以下の説明にしたがってください。

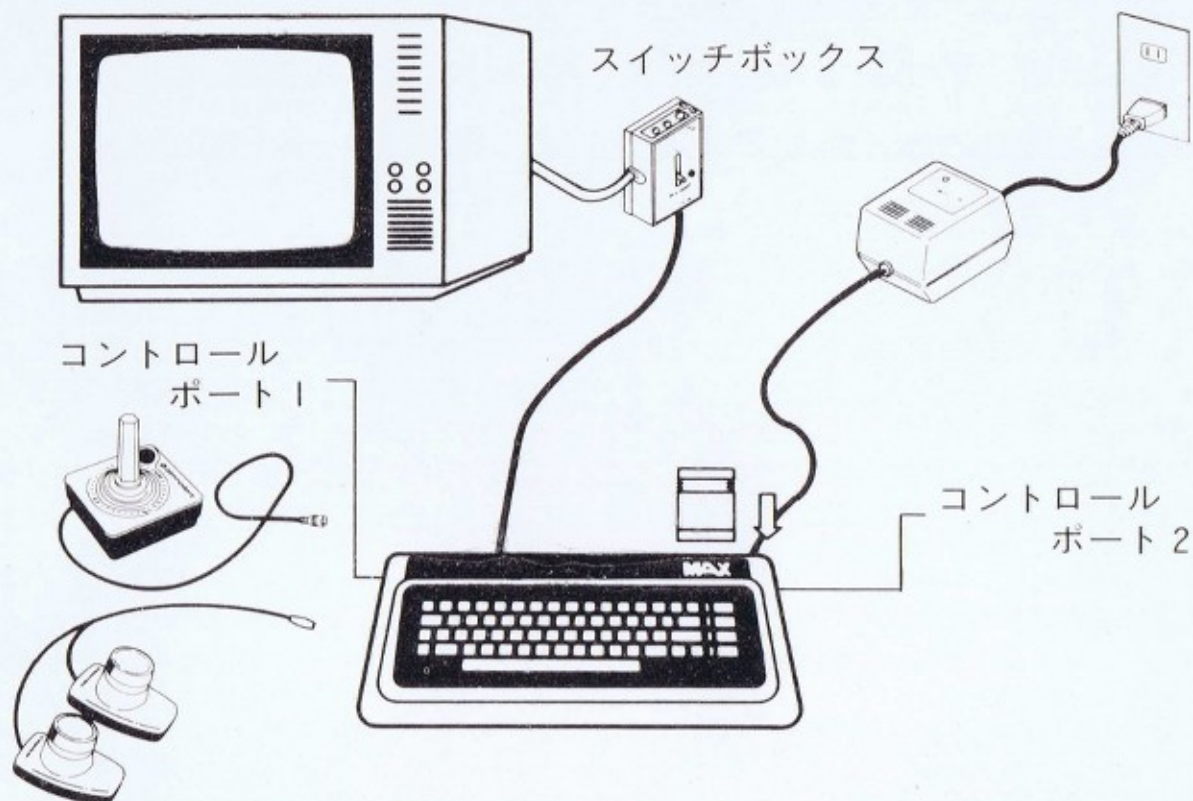
1. コンピュータ (MAXマシンまたはコモドール64) とテレビおよびオーディオ・システムとを『ユーザーズ・マニュアル』の中の接続方法の説明にしたがって正しく接続します。
2. スイッチボックスを COMPUTER (コンピュータ) 側に切換えます。
3. テレビの電源スイッチを入れ、受像チャンネルを1または2チャンネルの空チャンネルに合わせます。
4. コンピュータのチャンネル切換えスイッチをテレビのチャンネルに合わせます。
5. コンピュータの電源スイッチがOFFになっていることを確かめたうえで、カートリッジをカートリッジ差しこみ口に正しく差しこみます。

【注意】 コモドール64を専用モニタTVで使用される場合は、2,3,4のテレビのセッティングは不要です。そのモニタの使用順序にしたがってください。

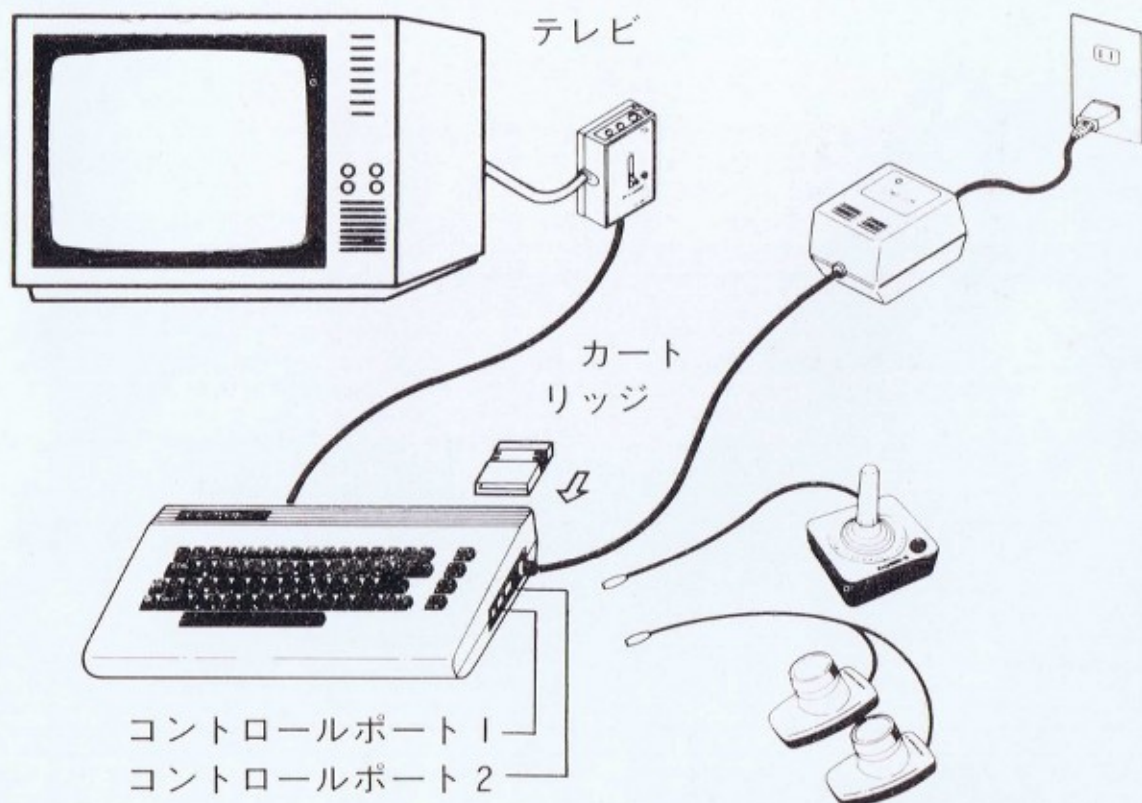
カートリッジの起動

1. カートリッジは電源ONとともに自動的に起動します。
2. 画面上にはまず、ゲームの説明画面、操作方法、デモンストレーション画面が英語表示で示されます。3ページ以降の説明と照らしあわせながら、遊び方の概略をつかんでください。
3. 映像やカラー、音量などもこの段階で調整してください。

MAXマシンのセッティング



コモドール64のセッティング



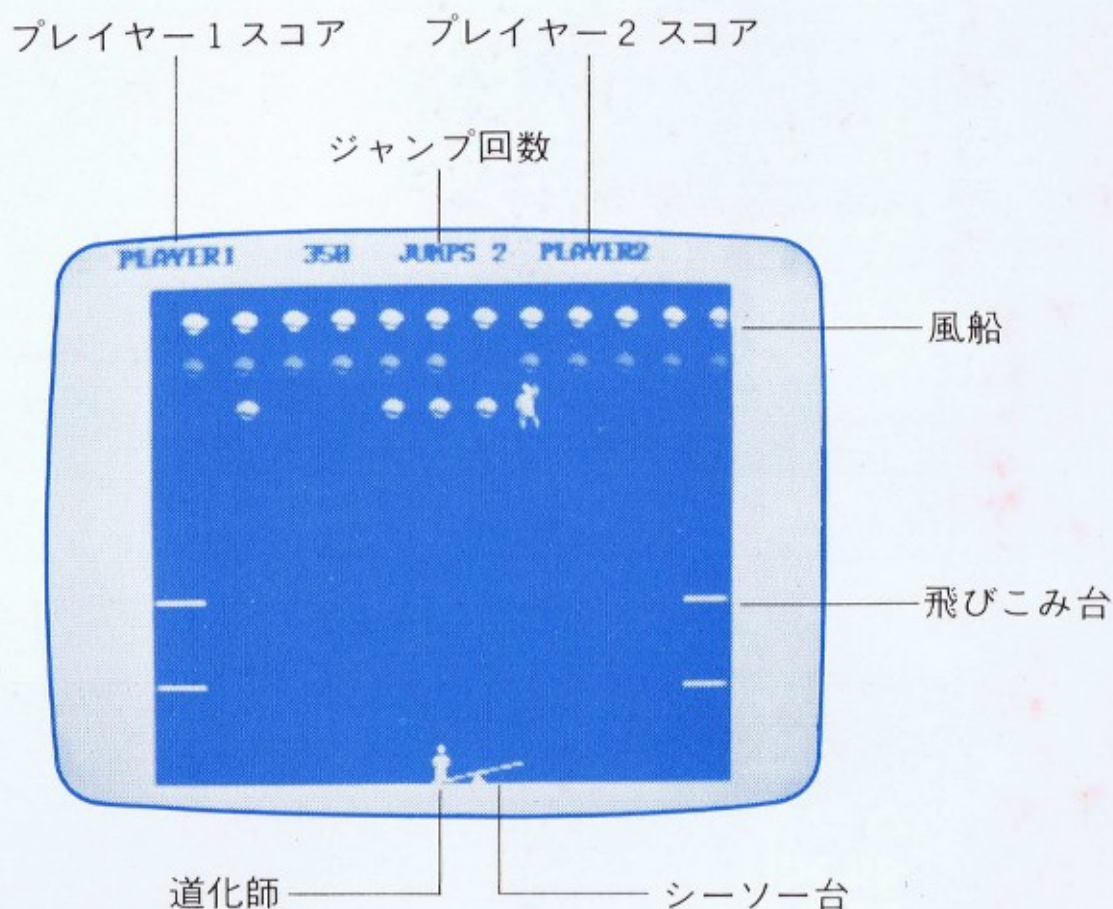
ゲームのあらまし

このゲームは、2人の道化師(クラウン)をシーソーを使って空高く舞いあげて、飛びかう多くの風船を割って、得点を競います。

移動シーソーと、飛びこみ台をうまく使って、道化師をいつまでもジャンプさせてください。

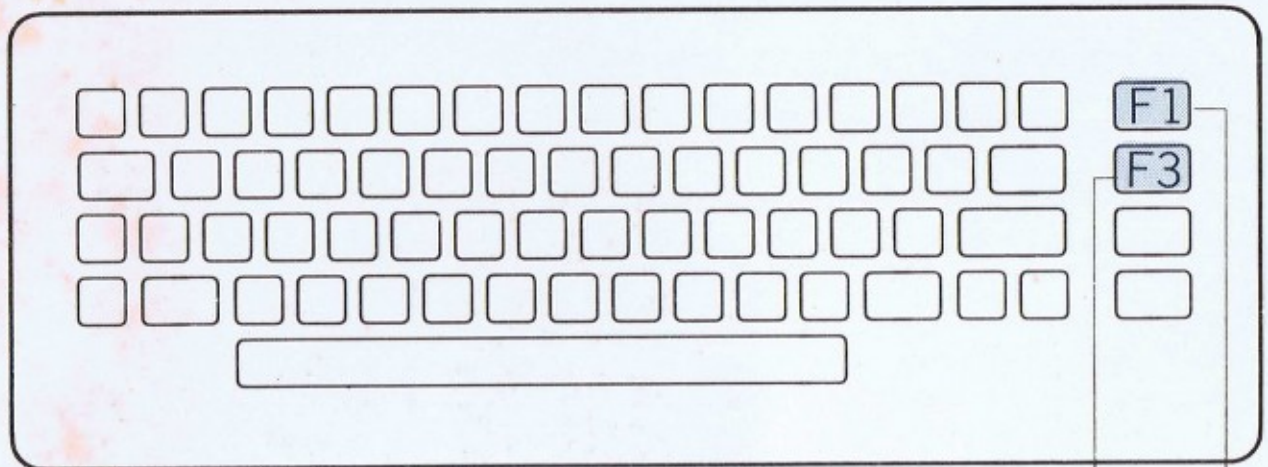
このゲームは2人のプレイヤーが交代にゲームをつづけられるようになっています。

操作：キーボードまたはゲームパドル



キーボードによる操作

このゲームでは、キーボードはゲームスタートとプレイヤー数指定のみに使います。



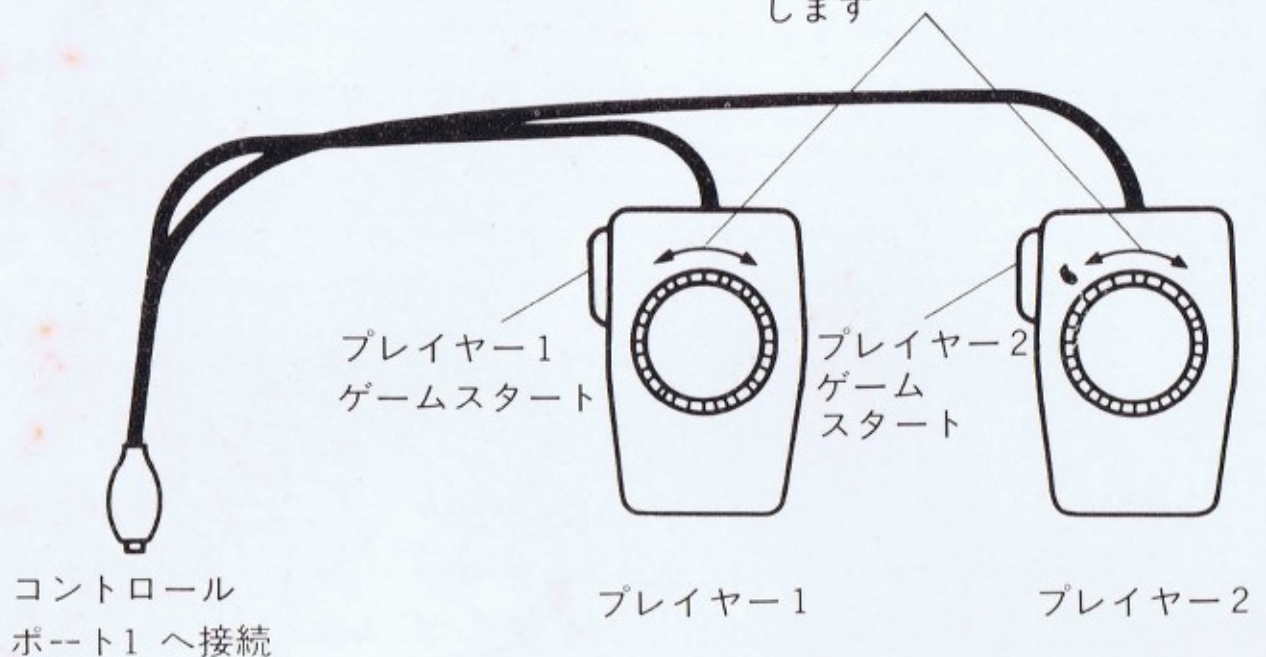
2人ゲームを指定

ゲームスタートおよび
1人ゲーム指定

ゲームパドルの操作

このゲームは、ゲームパドルを使って楽しめます。

回転ダイヤルで
シーソーを左右移動
します



プレイヤー1
ゲームスタート

プレイヤー2
ゲーム
スタート

コントロール
ポート1 へ接続

プレイヤー1

プレイヤー2

プレイ

ゲームスタートとゲーム・プレイヤー数指定

ゲームスタートはF 1 キーを押します。つづいて、ゲーム・プレイヤー数を指定します。F 1 キーが1人、F 3 キーが2人です。プレイヤー数指定後、ゲームが開始されます。

シーソー台の移動

シーソー台はゲームパドルの回転ダイヤルによって左右に動かします。

道化師のジャンプ

道化師は2人一組で交代にジャンプします。1人がシーソー台の上で待ち受けており、他の1人がシーソー台に飛び降りて相手をジャンプさせます。

ジャンプした回数によって高くジャンプしたり、スピードがアップしたりしてきます。

道化師は舞いあがって風船を割り、そして舞い降りてきます。ちゃんとシーソー台に飛び降りられないと、地面に叩きつけられて道化師は死んでしまいます。

風船割り

天高く舞いあがった道化師が風船にさわると、風船が割れます。風船は3段になって左右に飛びかっています。道化師の位置とタイミングが良ければ連続して割りつづけられます。

スコア

ゲームスタート時のスコア(得点)とハイスコア(最高得点)はともに0点です。プレイヤー数1のときはPLAYER 1側のみ表示され、プレイヤー数2のときはPLAYER 2側がプレイヤー2のスコアを表示し、PLAYER 1はプレイヤー1のスコアを表示します。

道化師のジャンプと割った風船の種類にしたがって、以下の得点が獲得できます。

道化師のジャンプ……10点

黄風船を割る……20点

緑風船を割る……50点

青風船を割る……100点

ハイスコアの書きかえ

ゲーム終了後、今回のスコアと過去のハイスコアとが比較され、ハイスコアの書きかえがおこなわれます。

ボーナス

次の場合にボーナスが与えられます。

- 黄風船をすべて割ると、200点ボーナス
- 緑風船をすべて割ると、500点ボーナス
- 青風船をすべて割ると、1000点ボーナスとボーナス・プレイ1回

アドバイス

- 道化師の舞い降りる場所をすばやく予測して、スムーズにシーソー台を移動すること。
- 道化師が連続して風船を割れるようにジャンプさせること。

ゲーム終了

道化師が5回ジャンプに失敗するとゲームは終了します（GAME OVER = ゲームオーバー）。ボーナスプレイ中でも同様です。


ユーザーの皆様へ(必ずお読みください)

ご注意

- カートリッジを抜き差しする時は、コンピュータの電源スイッチを必ずOFFにしてください。
- 使用後はコンピュータの電源スイッチをOFFにしてカートリッジを抜き、大切に保管してください。
- 故障の原因となりますので、次の点にご注意ください。
 - * ぶついたり、衝撃をあたえたりしないでください。
 - * 熱や湿気、水分、静電気のそばに近づけないでください。
 - * カートリッジは絶対に分解しないでください。
 - * コンピュータやカートリッジのすき間に指や棒をさし込まないでください。

修理について

- 修理を依頼される前に——この取扱説明書およびコンピュータ本体の『ユーザーズ・マニュアル』をもう一度よくお読みのうえ、なお不都合のある場合はご購入店または当社サービス・センターまでご連絡ください。

 **commodore japan limited**

コモドール・ジャパン株式会社 営業部

東京都港区芝大門2丁目3番11号芝・清水ビル

〒105

☎ 03(433) 6 1 2 1